

## Sicherheit und Chance

**Die Zinsen auf Tagesgeld- und Festgeldkonten sind momentan sehr niedrig. Daher lohnt es sich, auch einmal ein Blick auf Alternativen zu werfen. Zum Beispiel:**

### Die Indexpolice

Die Indexpolice ist eine Versicherung bei der Ihr angelegtes Geld im „Deckungsstock“ des Lebensversicherers investiert wird. Dieser „Deckungsstock“ ist die „sichere“ Anlage des Versicherers, wie sie es von jeder herkömmlichen Lebens- und Rentenversicherung her kennen. Sie brauchen sich also nicht um die Sicherheit Ihres Geldes sorgen. Normalerweise bekommen Sie bei diesen herkömmlichen Versicherungen nun eine Beteiligung an den vom Versicherer tatsächlich erwirtschafteten Überschüssen.

Bei der Indexpolice hingegen hängt die Verzinsung Ihres Geldes nicht vom Anlagegeschick des Versicherers ab, sondern orientiert sich an der Entwicklung des EURO STOXX 50®. Dies ist ein Aktienindex, in dem die Wertentwicklung der Aktien von den 50 größten Aktiengesellschaften Europas abgebildet wird. Sie profitieren hier also direkt von der Entwicklung der europäischen Wirtschaft. Das besondere bei dieser Kombination von Deckungsstockanlage und Gewinnbeteiligung nach Maßgabe des EURO STOXX 50® ist, dass Sie dabei nicht verlieren können. Da das Geld im sicheren Deckungsstock der Versicherung liegt, garantiert Ihnen der Versicherer, dass Ihr Geld, auch wenn der EURO STOXX 50® fällt, nicht weniger wird. Ergeben sich jeweils zum Ende des Indexjahres hingegen Gewinne, werden diese Ihnen gutgeschrieben. Um die Verlustrisiken der Versicherung auszugleichen, werden bei der Gewinnberechnung Ihres Vertrages die monatlichen Zuwächse durch den sog. „Cap“ gedeckelt. Dieser jeweils für ein Jahr festgesetzte „Cap“ ist eine Obergrenze für die monatlich in Ihrem Vertrag maximal zu berücksichtigenden Gewinne. Das heißt beispielsweise, wenn der EURO STOXX 50® in einem Monat um 6% steigt und in ihrem Vertrag für das Jahr ein „Cap“ von monatlich 4% vereinbart ist, werden für diesen Monat lediglich 4% bei der Zinsberechnung berücksichtigt.

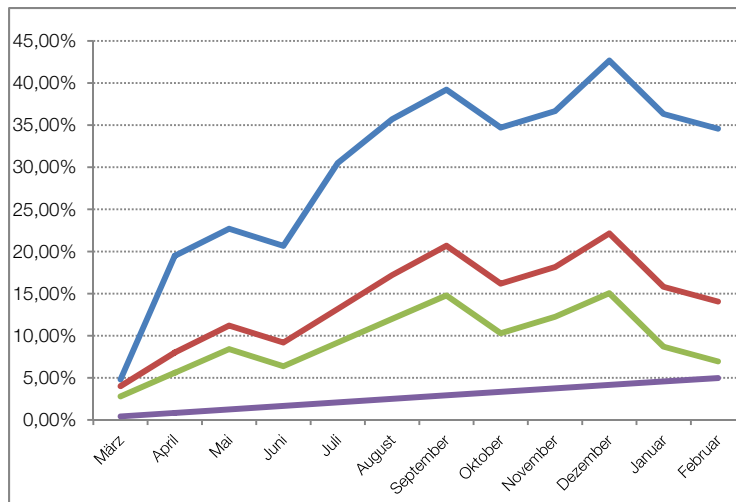


Wie das funktioniert und was das für Ihren Vertrag bedeuten kann, sehen Sie auf der nächsten Seite.

Legende:

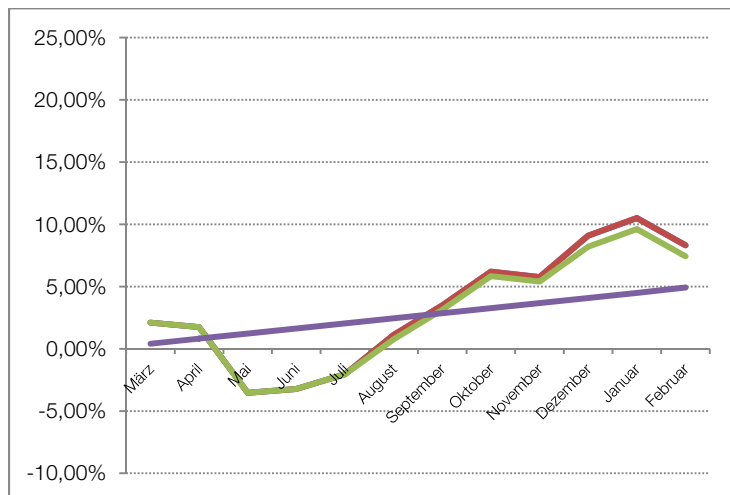
- EURO STOXX 50® monatliche Rendite
- mit Cap 4,0 %
- Mit Cap 2,8%
- Ø Gesamtverzinsung Klassik

Zweistelliges Wachstum (2009/2010)



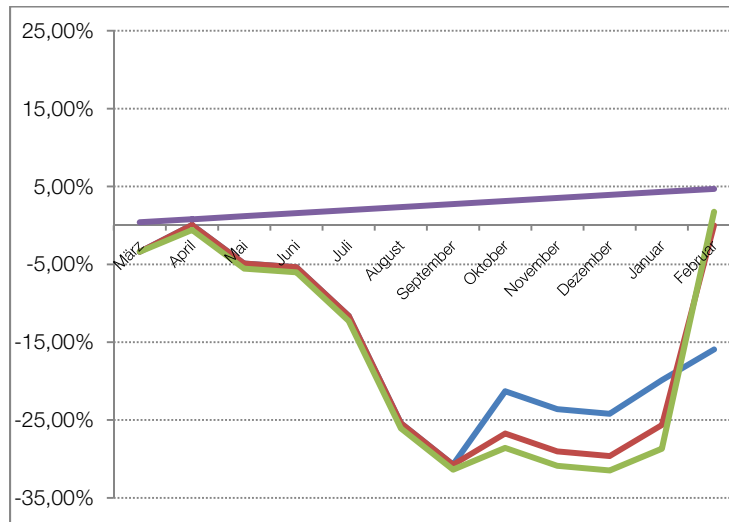
	EURO STOXX 50 monatliche Rendite	mit Cap 4,0 %	Mit Cap 2,8%	Ø Gesamtverzinsung Klassik
März	4,80%	4,00%	2,80%	0,41%
April	14,69%	4,00%	2,80%	0,41%
Mai	3,20%	3,20%	2,80%	0,41%
Juni	-2,02%	-2,02%	-2,02%	0,41%
Juli	9,84%	4,00%	2,80%	0,41%
August	5,19%	4,00%	2,80%	0,41%
September	3,51%	3,51%	2,80%	0,41%
Oktober	-4,50%	-4,50%	-4,50%	0,41%
November	1,96%	1,96%	1,96%	0,41%
Dezember	6,00%	4,00%	2,80%	0,41%
Januar	-6,35%	-6,35%	-6,35%	0,41%
Februar	-1,74%	-1,74%	-1,74%	0,41%
	<b>38,06%</b>	<b>14,06%</b>	<b>6,95%</b>	<b>4,97%</b>

Mittlere Performance (2006/2007)



	EURO STOXX 50 monatliche Rendite	mit Cap 4,0 %	Mit Cap 2,8%	Ø Gesamtverzinsung Klassik
März	2,10%	2,10%	2,10%	0,41%
April	-0,36%	0,36%	0,36%	0,41%
Mai	-5,28%	5,28%	5,28%	0,41%
Juni	0,32%	0,32%	0,32%	0,41%
Juli	1,18%	1,18%	1,18%	0,41%
August	3,16%	3,16%	2,80%	0,41%
September	2,38%	2,38%	2,38%	0,41%
Oktober	2,70%	2,70%	2,70%	0,41%
November	-0,44%	0,44%	0,44%	0,41%
Dezember	3,33%	3,33%	2,80%	0,41%
Januar	1,42%	1,42%	1,42%	0,41%
Februar	-2,19%	2,19%	2,19%	0,41%
	<b>8,28%</b>	<b>8,32%</b>	<b>7,43%</b>	<b>4,92%</b>

### Kein Wertverlust (2011/2012)



	EURO STOXX 50 monatliche Rendite	mit Cap 4,0 %	Mit Cap 2,8%	Ø Gesamtverzinsung Klassik
März	-3,39%	-3,39%	-3,39%	0,39%
April	3,45%	3,45%	2,80%	0,39%
Mai	-4,96%	-4,96%	-4,96%	0,39%
Juni	-0,47%	-0,47%	-0,47%	0,39%
Juli	-6,25%	-6,25%	-6,25%	0,39%
August	-13,79%	-13,79%	-13,79%	0,39%
September	-5,32%	-5,32%	-5,32%	0,39%
Oktober	9,43%	4,00%	2,80%	0,39%
November	-2,30%	-2,30%	-2,30%	0,39%
Dezember	-0,60%	-0,60%	-0,60%	0,39%
Januar	4,32%	4,00%	2,80%	0,39%
Februar	3,95%	3,95%	2,80%	0,39%
<b>Year Total</b>	<b>-16,63%</b>	<b>=0,00%*</b>	<b>=1,75%*</b>	<b>4,69%</b>

\* Negative Summen am Ende des Jahres werden durch Null, bzw. den Garantiezins ersetzt, d. h. die maßgebliche Jahresrendite ist nie negativ.

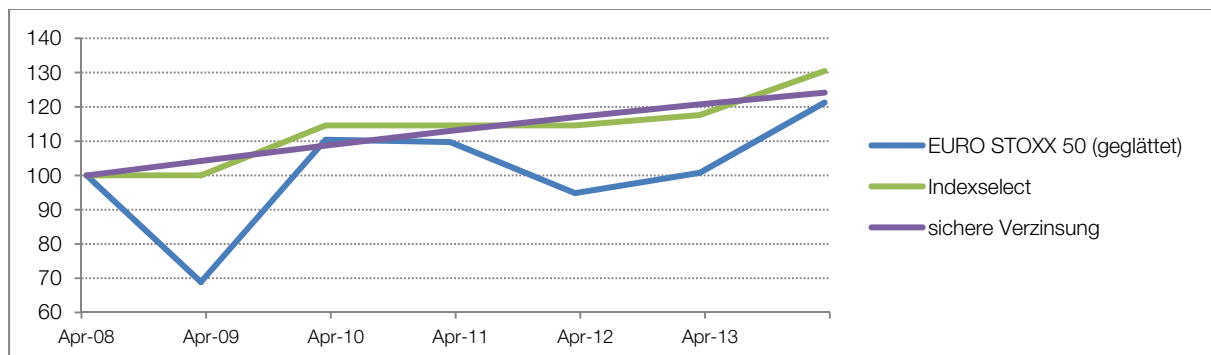
An den beispielhaft gewählten Jahresverläufen können Sie die möglichen Auswirkungen des jeweiligen Cap erkennen. So wird das Ergebnis in Jahren mit hohen monatlichen Zuwächsen wie in dem Beispiel von 2009/2010 deutlich reduziert, dafür werden die Verluste des EURO STOXX 50®, wie in dem Jahr 2011/2012 nicht an Sie weitergegeben. In anderen Jahren, wie dem Jahr 2006/2007 hingegen wirkt sich der „Cap“ kaum aus.

Sollten Sie einmal kein Zutrauen in die positive Entwicklung der europäischen Wirtschaft haben können sie sich jeweils einmal im Jahr für den Zeitraum von einem Jahr dafür entscheiden, an den Überschüssen des Deckungsstock teilzuhaben und damit auf die Chancen des EURO STOXX 50® zu verzichten.

### Rechenbeispiel für 100.000 € Anlagebetrag

	nach 1 Jahr	nach 3 Jahren	nach 5 Jahren	nach 10 Jahren	nach 15 Jahren
<b>Allianz Index Select</b> <small>(Laufzeit 15 Jahre)</small>	garant. <b>93.500,00 €</b>	garant. <b>93.500,00 €</b>	garant. <b>93.500,00 €</b>	garant. <b>95.000,00 €</b>	garant. <b>95.000,00 €</b>
	bei 2% <b>94.114,67 €</b>	bei 2% <b>96.991,07 €</b>	bei 2% <b>99.954,35 €</b>	bei 2% <b>110.306,46 €</b>	bei 2% <b>120.872,91 €</b>
	bei 6% <b>94.114,67 €</b>	bei 6% <b>105.876,95 €</b>	bei 6% <b>119.093,03 €</b>	bei 6% <b>169.621,30 €</b>	bei 6% <b>221.863,66 €</b>
<b>Condor Index</b> <small>(Laufzeit 15 Jahre)</small>	garant. <b>94.200,00 €</b>	garant. <b>94.200,00 €</b>	garant. <b>94.200,00 €</b>	garant. <b>94.200,00 €</b>	garant. <b>94.200,00 €</b>
	bei 3% <b>94.200,00 €</b>	bei 3% <b>97.261,69 €</b>	bei 3% <b>103.378,59 €</b>	bei 3% <b>121.674,80 €</b>	bei 3% <b>146.943,89 €</b>
	bei 6% <b>94.200,00 €</b>	bei 6% <b>103.175,41 €</b>	bei 6% <b>116.297,11 €</b>	bei 6% <b>157.959,36 €</b>	bei 6% <b>226.225,50 €</b>
<b>LV1871 Rente Index Plus</b> <small>(Laufzeit 15 Jahre)</small>	garant. <b>93.642,00 €</b>	garant. <b>96.776,00 €</b>	garant. <b>100.031,00 €</b>	garant. <b>108.602,00 €</b>	garant. <b>121.358,00 €</b>
	bei 3% <b>95.362,00 €</b>	bei 3% <b>101.701,00 €</b>	bei 3% <b>108.448,00 €</b>	bei 3% <b>129.887,00 €</b>	bei 3% <b>161.175,00 €</b>
	bei 6% <b>95.362,00 €</b>	bei 6% <b>107.513,00 €</b>	bei 6% <b>121.035,00 €</b>	bei 6% <b>164.876,00 €</b>	bei 6% <b>228.722,00 €</b>
	garant. <b>93.658,00 €</b>	garant. <b>98.804,00 €</b>	garant. <b>101.685,00 €</b>	garant. <b>111.290,67 €</b>	
	bei 3% <b>95.378,00 €</b>	bei 3% <b>103.729,00 €</b>	bei 3% <b>110.949,00 €</b>	bei 3% <b>134.784,59 €</b>	
	bei 6% <b>95.378,00 €</b>	bei 6% <b>109.543,00 €</b>	bei 6% <b>123.542,00 €</b>	bei 6% <b>169.801,46 €</b>	
<small>(Laufzeit 10 Jahre)</small>	garant. <b>95.581,00 €</b>	garant. <b>98.841,00 €</b>	garant. <b>102.237,00 €</b>		
	bei 3% <b>97.269,00 €</b>	bei 3% <b>104.107,00 €</b>	bei 3% <b>111.507,00 €</b>		
	bei 6% <b>97.269,00 €</b>	bei 6% <b>109.832,00 €</b>	bei 6% <b>124.104,00 €</b>		
<small>(Laufzeit 5 Jahre)</small>					

### Wie wirkt sich der Cap aus? Tatsächliche Wertentwicklung des EURO STOXX 50 und der Allianz Indexpolice (mit Beginn Apr. 2008)



Drei Anbieter solcher Indexpolizen haben wir hier für Sie (insbesondere im Hinblick auf die Kosten) verglichen:

	Allianz IndexRente	Condor Index-Rente	LV 1871 Rente Index plus
<b>Anfängliche Kosten</b>			
Abschluss-und Vertriebskosten	5,0%	4,0%	4,0%
Übrige einkalkulierte Kosten	0,0%	1,8%	2,0%
Laufende Kosten	0,5%	0,5%	Laufzeitabhängige gleichbleibende Jahresgebühr (bei 100.000 für fünf Jahre 50,24€, bei 15 Jahren 77,61€)
Sonstige Abzüge	In den ersten vier Jahren wird nur ein prozentualer Anteil des angelegten Geldes bei der Verzinsung berücksichtigt. Diese Partizipationsquote kann jährlich neu festgelegt werden	-	-
<b>Stornokosten</b>			
Bei Laufzeit 15 Jahre	Stornoabzug in den ersten sieben Jahren	Stornoabzug in den ersten 10 Jahren	Stornoabzug in den ersten sieben Jahren
Bei Laufzeit 5 Jahre	(Mindestlaufzeit 13 Jahre)	(Mindestlaufzeit 12 Jahre und ein Monat)	Kein Stornoabzug
<b>Kündigung</b>			
Kündigungsfristen	Zum Ende des laufenden Monats	Jederzeit zum Ende der Versicherungsperiode bzw. mit Frist von zwei Wochen zum nächsten Monatsersten	Jederzeit zum Ende der Versicherungsperiode
Teilkündigungen	möglich	möglich	möglich
Garantieverzinsung	0,0%	0,0%	1,75%
Mtl. Cap zur Zeit	zwischen 3,8 und 4,1%	4,0%	2,8%
Indexstichtage	01.03.; 01.06.; 01.09.; 01.11.	01.02.; 01.05.; 01.08.; 01.11.	01.01.
Wahlmöglichkeiten für die Partizipation am Index	Wahlweise zu 0%, 25%, 50%, 75% oder 100%. Wählbar bis 7 Tage vor dem Indexstichtag. Bei bis zu 50% sicherer Anlage kann die Aufteilung ohne aktiv zu werden beibehalten werden.	Wahlmöglichkeit bis zu 7 Tage vor Indexstichtag	Bis zu 10 Tage vor Ablauf des Kalenderjahres kann jeweils bis auf Widerruf Index oder Überschuss gewählt werden